

NOEMALIFE
WE CARE

Dedalus
HEALTHCARE SYSTEMS GROUP



HALIA

Powerful Lab Automation

www.dedalus.eu

IL CONTESTO

La realtà dei laboratori analisi è oggi sottoposta a spinte evolutive specifiche che agiscono sul "sistema laboratorio", inteso come insieme di LIS e automazione, allontanando l'una dall'altra queste componenti e spingendole su traiettorie evolutive differenti.

Ad oggi le funzionalità caratteristiche del LIS e dei sistemi d'automazione sono distinte e i middleware strumentali mirano a riconnettere questi due mondi.

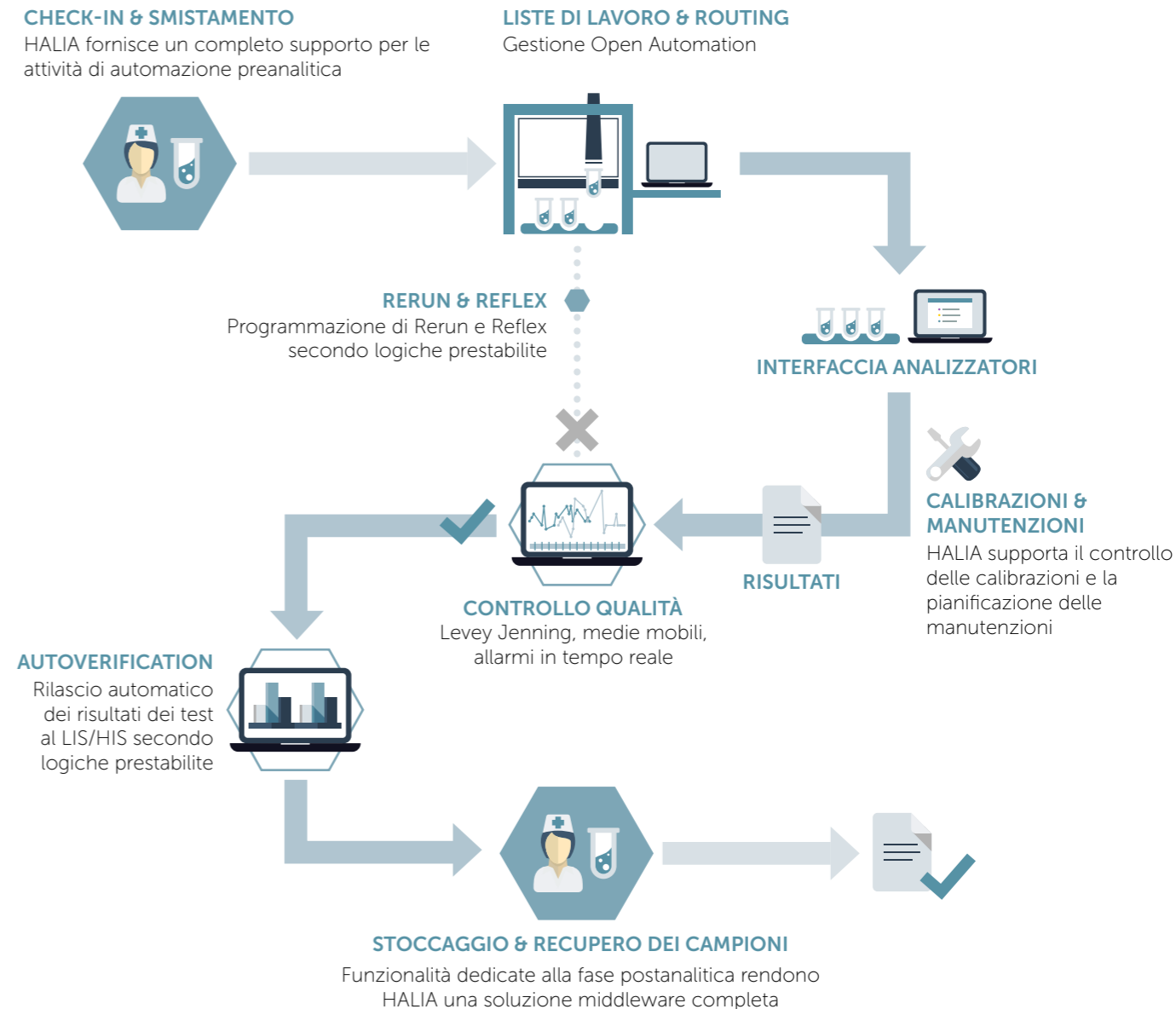
LA SOLUZIONE

HALIA è la soluzione del Gruppo Dedalus di middleware strumentale che completa l'informatizzazione del laboratorio, ponendosi come sistema di connessione tra l'Automazione di Laboratorio e il Laboratory Information System (LIS).

Permette di gestire centralmente tutta la strumentazione preanalitica, analitica, postanalitica e POCT agevolando il controllo totale dei processi e assicurando la massima aderenza alle esigenze di connettività, anche multi-LIS, dei moderni laboratori analisi.

La soluzione fornisce una visione completa dell'automazione di laboratorio includendo tutte le piattaforme all'interno della struttura, indipendentemente dalla loro localizzazione. L'interfaccia web permette la gestione centralizzata di dati numerici, grafici, anomalie/flag strumentali, risultati di controllo di qualità, Turn-Around-Time e manutenzioni, dando la possibilità di monitorare in tempo reale lo stato e l'allineamento degli strumenti.

HALIA è dotato di un sistema esperto, dedicato alla valutazione di regole completamente configurabili. Il motore di regole può agire in ciascun punto del workflow analitico e quindi è in grado di supportare le funzionalità automatiche di autoverification, rerun, reflex, sample routing e controllo di qualità real-time.



Modulo di Ematologia

IL CONTESTO

I Laboratori di Ematologia ricoprono un ambito altamente specialistico che richiede soluzioni dedicate ma che risultano non completamente integrate all'interno dei sistemi informativi di laboratorio.

I software progettati per l'Ematologia, infatti, non consentono all'utente di accedere direttamente ai risultati diagnostici di un paziente di altre specialità o altre sedi.

LA SOLUZIONE

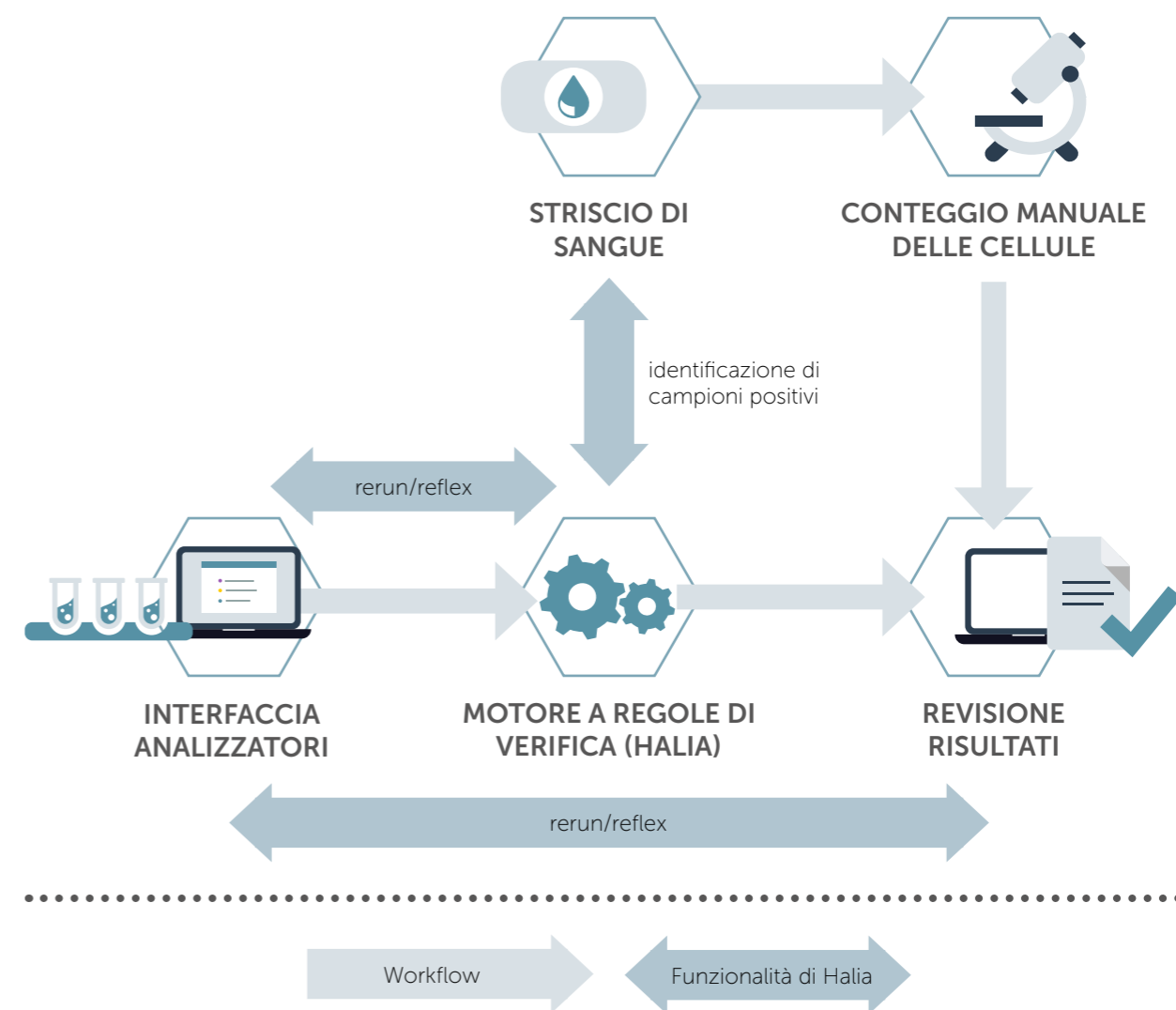
HALIA Hematology è il modulo innovativo del Gruppo Dedalus che risponde alle esigenze degli ematologi attraverso il middleware di laboratorio HALIA.

La flessibilità di HALIA permette una gestione efficace di tutte le fasi preanalitiche, analitiche e postanalitiche all'interno del laboratorio.

I VANTAGGI

HALIA Hematology:

- supporta tutte le fasi del workflow di ematologia
- garantisce il controllo sui processi, permettendo di guadagnare spazio in laboratorio eliminando le postazioni fisse
- consente la gestione di ambienti multi-sito



PUNTI DI FORZA

Sicurezza del Paziente

Il completo sistema di autoverification e il controllo della qualità in tempo reale riducono gli errori e migliorano la qualità del laboratorio

Performance

Il monitoraggio real-time del Turn-Around-Time del carico di lavoro ottimizza le performance

Consolidamento

La connettività multi-LIS e l'integrazione degli analizzatori, indipendentemente dal produttore, rendono HALIA la soluzione ideale per il consolidamento del laboratorio

Ottimizzazione

La gestione di tutto il flusso di lavoro migliora l'efficienza dello staff di laboratorio



HALIA

**CONTROLLO COMPLETO DEL
WORKFLOW DI LABORATORIO
E DELLA LAVORAZIONE DEI
CAMPIONI**

Dedalus S.p.A.

Via di Collodi, 6/C
Firenze
Tel. +39 055 42471
Fax +39 055 451660
info@dedalus.eu

www.dedalus.eu