



**Dedalus**  
HEALTHCARE SYSTEMS GROUP

---

**ONCOLOGY  
PROCESS**

a supporto dell'intero  
Processo Oncologico

[www.dedalus.eu](http://www.dedalus.eu)

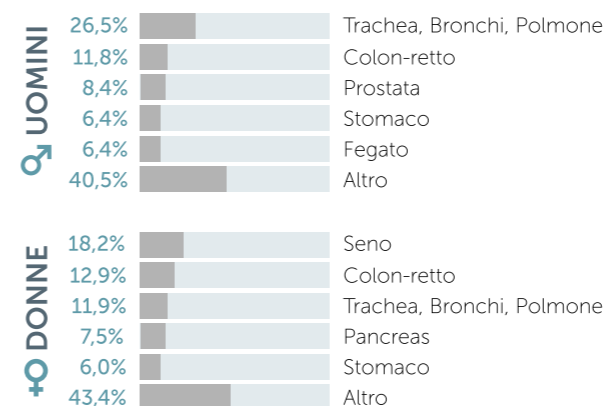
# CONTINUITÀ DELLE CURE

MIGLIORI RISULTATI CLINICI  
MINORI COSTI  
COINVOLGIMENTO DEL PAZIENTE

## IL CONTESTO

Il cancro è indubbiamente la patologia con il più alto impatto sulla società moderna: fra le patologie più diffuse a livello mondiale, genera pesanti costi umani ed economici. Ad oggi rimane fra le principali cause di morte.

### Profilo di mortalità



### Fattori di rischio

Oltre il 30% delle morti per cancro possono essere prevenute intervenendo sui principali fattori di rischio:

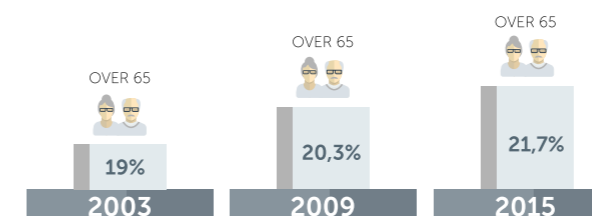


uso di tabacco  
sovrappeso  
dieta non equilibrata  
mancanza di attività fisica

In particolare l'uso di tabacco è il singolo fattore maggiormente rilevante, determinando circa il 20% delle morti per cancro complessive ed il 70% delle morti per cancro ai polmoni.

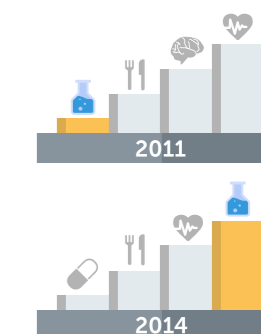
### Invecchiamento popolazione

Anche l'invecchiamento della popolazione ha un effetto determinante nell'aumento dell'incidenza delle patologie oncologiche.

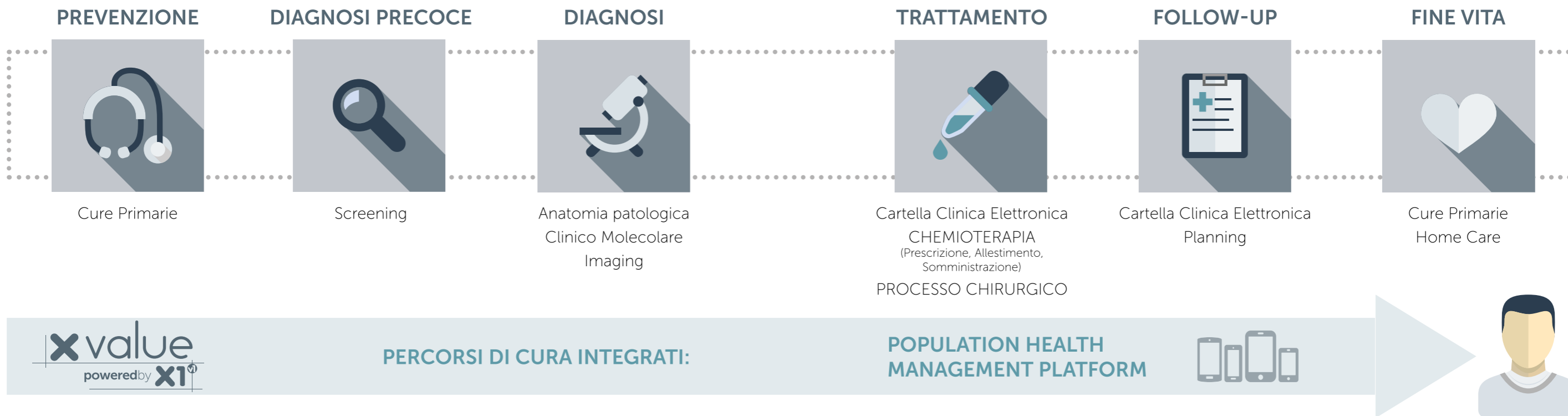


### Spesa pubblica per farmaci antitumorali in aumento

- Farmaci antineoplastici ed immunomodulatori
- Farmaci cardiovascolari
- Farmaci per apparato gastrointestinale
- Farmaci per il sistema nervoso centrale
- Antimicrobici per uso sistemico



# LA SOLUZIONE



## DEDALUS SUPPORTA L'INTERO PROCESSO ONCOLOGICO:

**una soluzione completa ed integrata, per processi clinici più efficaci ed efficienti, per un Sistema Sanitario moderno, etico e sostenibile**

Attraverso le proprie soluzioni, Dedalus è in grado di indirizzare puntualmente i bisogni specifici dei vari ambiti e fasi del processo: dalle cure primarie con le soluzioni Millennium e PCS, alle campagne di screening, alla diagnosi attraverso i sistemi di anatomia patologica, al completo supporto al ciclo di vita del farmaco oncologico, al supporto delle attività di fine vita. In aggiunta a questo supporto "verticale" e specifico, Dedalus, grazie alla propria piattaforma di Population Health Management X-Value, propone un approccio centrato sulla collaborazione fra tutti gli attori clinici protagonisti delle diverse fasi del processo, in grado di garantire la continuità delle cure ed il coinvolgimento del paziente.

## INTEGRAZIONE

Grazie alle tecnologie PHM Dedalus è in grado di integrare e coordinare tutti gli attori del processo

## FLESSIBILITÀ

Il processo è gestito in tutto o in parte, a seconda delle realtà ed esigenze

# PUNTI DI FORZA

## COLLABORAZIONE

Grazie alle tecnologie di collaborazione Dedalus assicura il colloquio fra tutti i sistemi verticali

## COINVOLGIMENTO

Il paziente diventa il vero protagonista del suo processo

# DEDALUS ONCOLOGY PROCESS

MIGLIORE QUALITÀ  
MAGGIOR EFFICIENZA  
MINORI COSTI

per una Sanità equa e sostenibile





Dedalus S.p.A.  
Via di Collodi, 6/C  
50141 Firenze  
tel. + 39 055 42471  
fax + 39 055 451660  
info@dedalus.eu

[www.dedalus.eu](http://www.dedalus.eu)