

**NOEMALIFE**  
WE CARE

**Dedalus**  
HEALTHCARE SYSTEMS GROUP



**HALIA**  
Powerful Lab Automation

[www.dedalus.eu](http://www.dedalus.eu)

## IL CONTESTO

La realtà dei laboratori analisi è oggi sottoposta a spinte evolutive specifiche che agiscono sul "sistema laboratorio", inteso come insieme di LIS e automazione, allontanando l'una dall'altra queste componenti e spingendole su traiettorie evolutive differenti.

Ad oggi le funzionalità caratteristiche del LIS e dei sistemi d'automazione sono distinte e i middleware strumentali mirano a riconnettere questi due mondi.

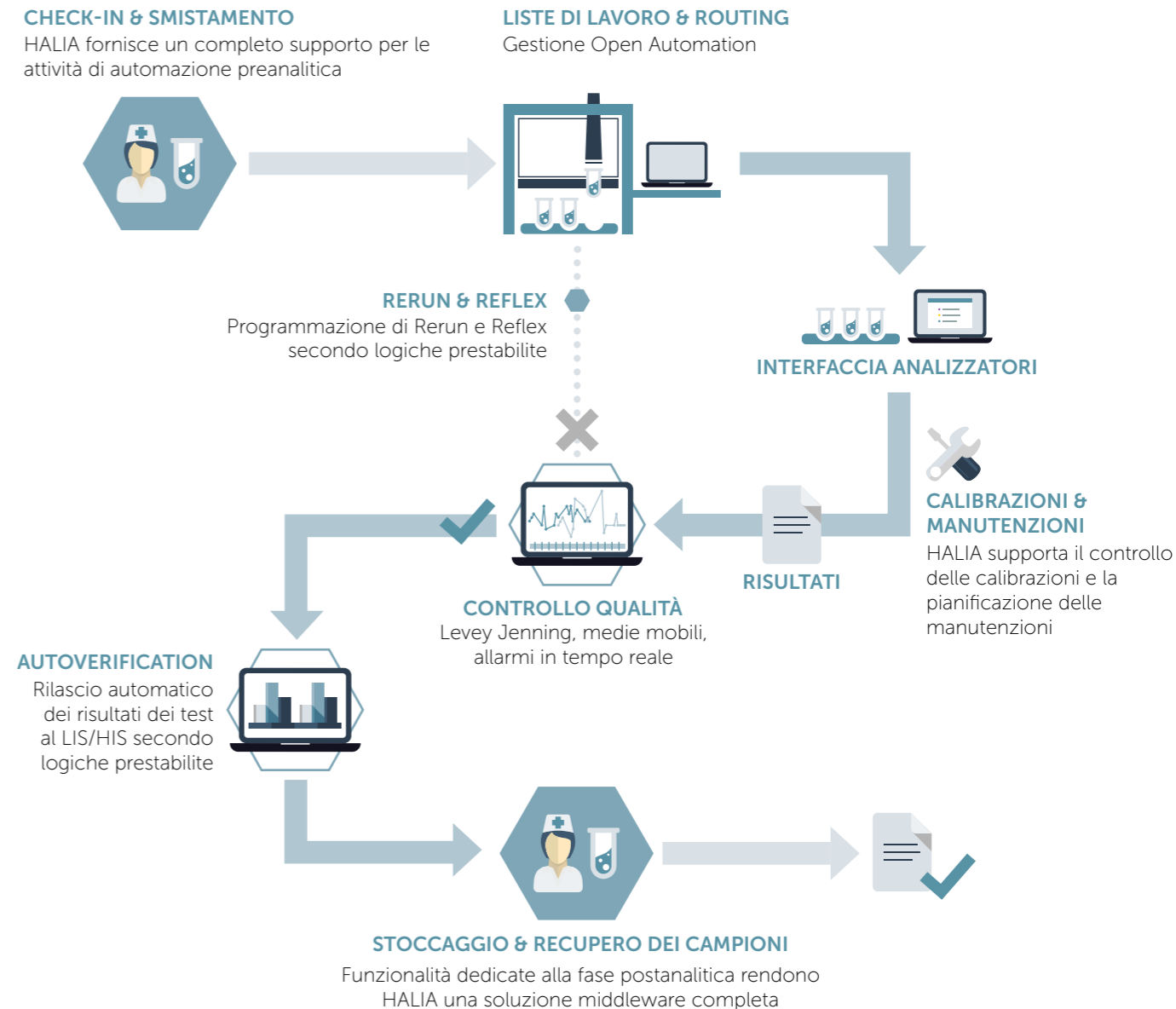
## LA SOLUZIONE

HALIA è la soluzione del Gruppo Dedalus di middleware strumentale che completa l'informatizzazione del laboratorio, ponendosi come sistema di connessione tra l'Automazione di Laboratorio e il Laboratory Information System (LIS).

Permette di gestire centralmente tutta la strumentazione preanalitica, analitica, postanalitica e POCT agevolando il controllo totale dei processi e assicurando la massima aderenza alle esigenze di connettività, anche multi-LIS, dei moderni laboratori analisi.

La soluzione fornisce una visione completa dell'automazione di laboratorio includendo tutte le piattaforme all'interno della struttura, indipendentemente dalla loro localizzazione. L'interfaccia web permette la gestione centralizzata di dati numerici, grafici, anomalie/flag strumentali, risultati di controllo di qualità, Turn-Around-Time e manutenzioni, dando la possibilità di monitorare in tempo reale lo stato e l'allineamento degli strumenti.

HALIA è dotato di un sistema esperto, dedicato alla valutazione di regole completamente configurabili. Il motore di regole può agire in ciascun punto del workflow analitico e quindi è in grado di supportare le funzionalità automatiche di autoverificazione, rerun, reflex, sample routing e controllo di qualità real-time.



# Modulo di Ematologia

## IL CONTESTO

I Laboratori di Ematologia ricoprono un ambito altamente specialistico che richiede soluzioni dedicate ma che risultano non completamente integrate all'interno dei sistemi informativi di laboratorio.

I software progettati per l'Ematologia, infatti, non consentono all'utente di accedere direttamente ai risultati diagnostici di un paziente di altre specialità o altre sedi.

## LA SOLUZIONE

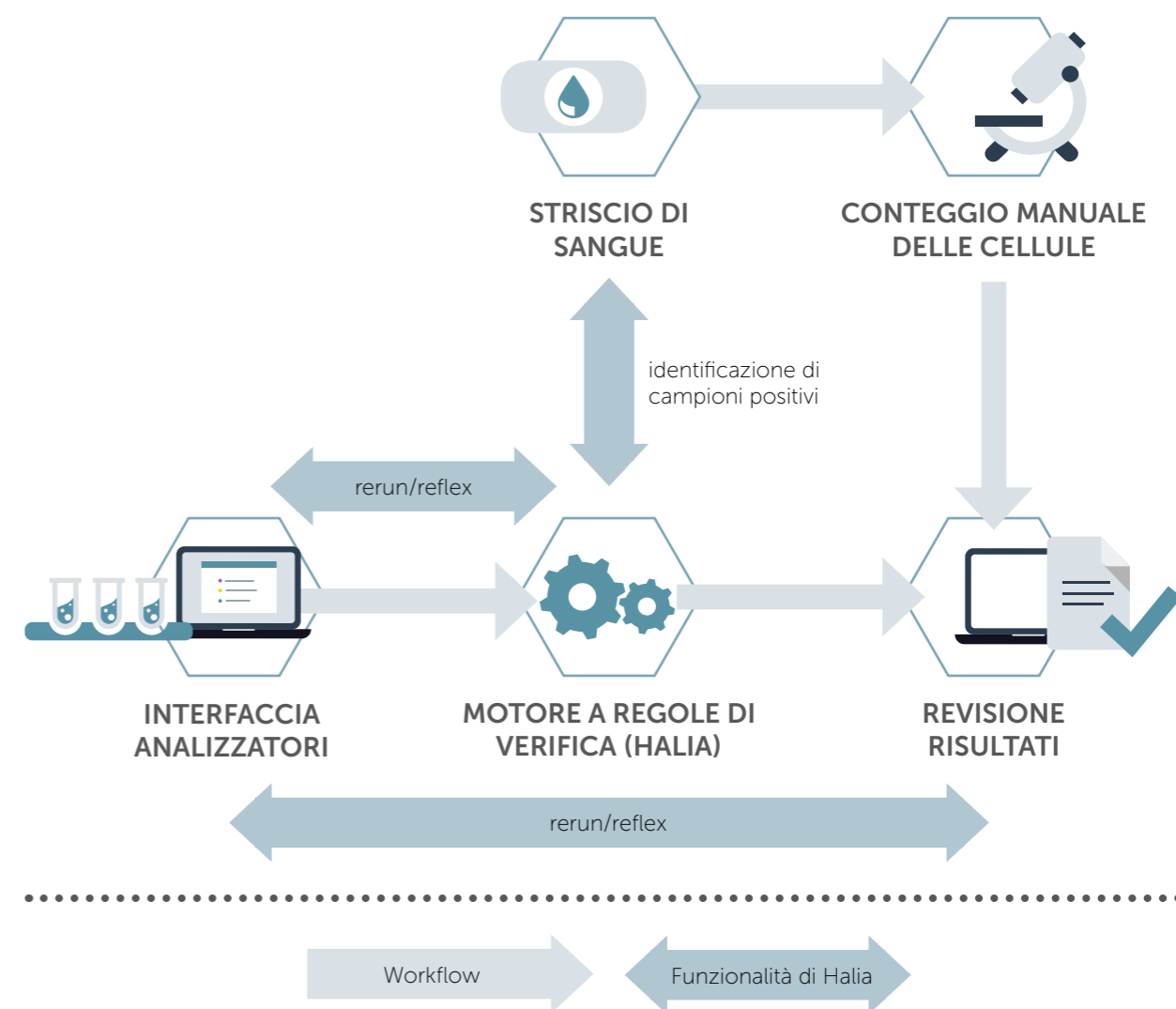
HALIA Hematology è il modulo innovativo del Gruppo Dedalus che risponde alle esigenze degli ematologi attraverso il middleware di laboratorio HALIA.

La flessibilità di HALIA permette una gestione efficace di tutte le fasi preanalitiche, analitiche e postanalitiche all'interno del laboratorio.

## I VANTAGGI

HALIA Hematology:

- supporta tutte le fasi del workflow di ematologia
- garantisce il controllo sui processi, permettendo di guadagnare spazio in laboratorio eliminando le postazioni fisse
- consente la gestione di ambienti multi-sito



## PUNTI DI FORZA

### Sicurezza del Paziente

Il completo sistema di autoverificazione e il controllo della qualità in tempo reale riducono gli errori e migliorano la qualità del laboratorio

### Performance

Il monitoraggio real-time del Turn-Around-Time del carico di lavoro ottimizza le performance

### Consolidamento

La connettività multi-LIS e l'integrazione degli analizzatori, indipendentemente dal produttore, rendono HALIA la soluzione ideale per il consolidamento del laboratorio

### Ottimizzazione

La gestione di tutto il flusso di lavoro migliora l'efficienza dello staff di laboratorio



HALIA

CONTROLLO COMPLETO DEL  
WORKFLOW DI LABORATORIO  
E DELLA LAVORAZIONE DEI  
CAMPIONI

**Dedalus S.p.A.**

Via di Collodi, 6/C  
Firenze  
Tel. +39 055 42471  
Fax +39 055 451660  
info@dedalus.eu

[www.dedalus.eu](http://www.dedalus.eu)